

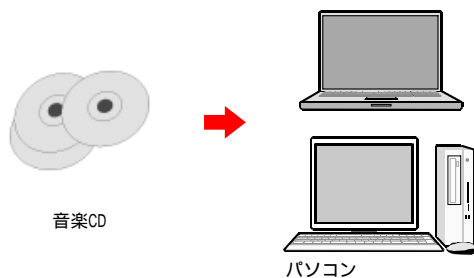
音楽CDを携帯に取り込む方法

手順1) 準備する物

- ・動作環境：Windows® XP SP2以上 + Windows Media® Player 11
または、Windows Vista® + Windows Media® Player 11
<注意> Windows Media® Player 10には対応していません。
- ・USB接続ケーブル(ソフトバンク製 USBケーブル [ZTFE01]など)
- ・microSDカード、またはmicroSDHCカード

手順2) 「Windows Media® Player」で音楽CDをインポートし、音楽ファイルを作成します。

1. 下図のようにWindows Media® Playerを使用して、音楽CDをパソコンに取り込む(詳細は、Windows Media® Playerの使用方法をご確認ください)



2. 「Windows Media® Player」を起動させて、音楽CDをパソコンに挿入。「取り込み」タブを選択します。
3. 曲名が表示されたら、取り込みたい音楽ファイルにチェックを付けます。
4. 「音楽の取り込み」をクリックするとパソコンへの取り込みが始まり、「ライブラリ」に音楽ファイルが作成されます。



【音楽の取り込み画面】

<注意>

パソコンのエクスプローラを使用して、CDの音楽ファイルをコピーしただけでは、携帯で再生できません。

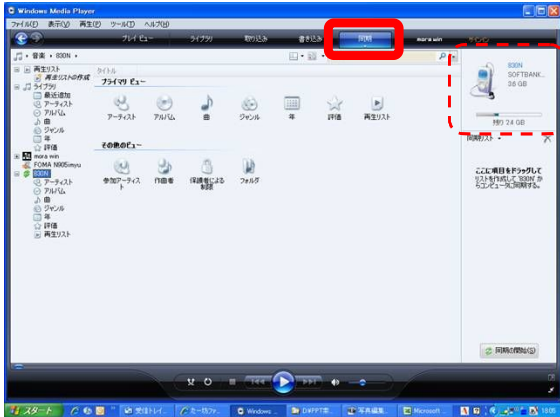
手順3) 携帯をUSB接続ケーブルを使って、パソコンと接続する

1. 携帯のUSBモードを「MTPモード」に設定する
設定方法：メニュー 設定 外部接続 USBモード設定[MTPモード]
2. 携帯には、端末でフォーマットされたmicroSD(microSDHC)カードを装着してください
3. 下図のように、携帯とパソコンをUSB接続ケーブルで接続する



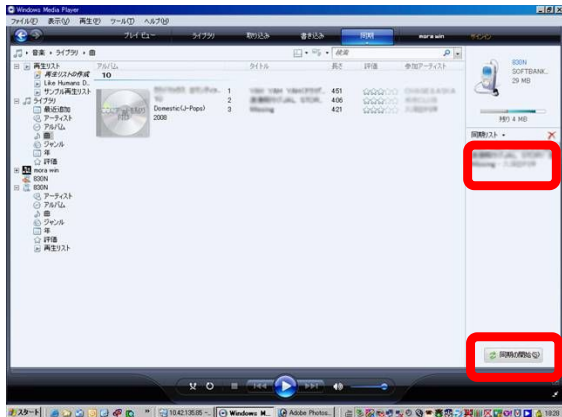
手順4)「Windows Media® Player」で音楽ファイルとメモリーカードを同期します。

- 1. Windows Media® Playerで、「同期」タブをクリックする
(画面右上で、携帯とパソコンが同期が取れていることを確認する)



【携帯との同期画面】

- 2. 手順2でパソコンに取り込まれた保存したい音楽ファイルを画面右側の「同期リスト」の中にドラッグ&ドロップし、画面右下「同期の開始」ボタンをクリックする

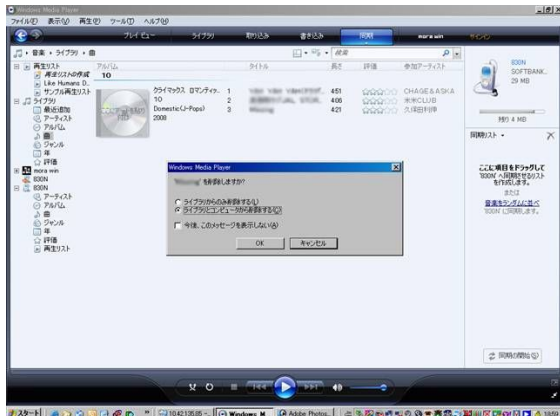


【携帯への同期画面】

- 3. 同期が完了したら、USB接続ケーブルから携帯を取り外します
- 4. 携帯のUSBモードを「通信モード」に戻す
設定方法：メニュー 設定 外部接続 USBモード設定[通信モード]

CDの音楽が正常に取り込まれたか確認するためには、以下の手順で行う
確認方法：メニュー データフォルダ 着うた・ミュージック WMA 全曲リスト

携帯に取り込んだ音楽を削除するには、Windows Media® Playerの同期画面上で音楽ファイルの削除を行う。



【携帯から音楽ファイルを削除する画面】